

辽宁省人事考试中心

关于举办技能人才评价考评员业务 培训的补充通知

省级职业技能等级认定机构：

为进一步加强我省技能人才评价队伍建设,提高考评员的政策水平和业务能力,根据《职业技能鉴定考评人员管理工作规程(试行)》的通知有关要求,结合我省工作实际,省人事考试中心将于2024年7月6-19日开展考评员培训,现将有关事项通知如下。

一、培训对象

省级职业技能等级认定机构考评人员。

二、培训内容

培训内容包括技能人才评价政策、法规和规章;技能人才评价理论和技术方法;考评人员的权利、义务、工作流程、工作方法、实施步骤和程序;技能人才评价相关政策等。

三、培训及考核时间

培训时间:7月6-19日

考核时间:7月21日下午 17:30-19:00

四、培训及考核方式

(一) 培训方式

采用“辽宁互联网+职业技能培训网”国弘职业培训平台进行线上培训,各参训学员需提前在网站首页进行实名登陆。具体操作流程见(附件2)。培训时间14天,共计64学时,未修满学时不能进行考核。

(二) 考核方式

本次考评员培训的考核方式为线上考核。考核时间为90分钟,考生可提前30分钟登陆,开考30分钟后不允许登陆。

五、相关要求

(一) 参训人员要在培训和考核前按照相关技术要求下载安装相关软件,做好设备(电脑、摄像头等)和网络环境的调试,培训、考核期间全程启用摄像头。

(二) 参训人员要在考核前进行系统测试。考核前测试时间为7月20日9:00-17:00,考核操作和考前测试具体操作流程见(附件3)。

(三) 参训人员未参加测试的,在培训和考核过程中出现任何问题,后果自负。

(四) 参训人员应严格遵守线上培训纪律,严格按照培训时间完成培训课时。

(五) 参训人员在考核期间应严格遵守《在线考试违纪处理规定》。具体详见(附件4)。

六、联系方式

联系人及电话： 印璐 024-22966418

王慧丽 024-22955809

附件

1. 辽宁省技能人才评价考评员培训教学计划
2. 辽宁省技能人才评价考评员培训平台操作流程
3. 辽宁省技能人才评价考评员在线考核考生操作手册
4. 在线考试违纪处理规定



附件 1

辽宁省技能人才评价考评员培训教学计划

日期	时间安排	学习方式	培训内容	学时
7月6日 -19日	学员自行 安排时间	线上学习	培训概述	1.0
			技能人才评价制度	4.2
			职业分类与国家职业标准	10.7
			命题与题库建设	9.7
			考评人员管理	14.9
			技能人才评价考务工作	5.3
			技能人才评价证书管理	1.1
			技能人才评价质量督导	2.2
			考评员考评流程解析（案例）	0.7
			相关文件导读	6.5
			考评员考核指导	7.5

附件 2

辽宁省技能人才评价考评员培训平台操作流程

一、手机端操作说明

登录地址：

<http://m.lnzyxh.cn/>

初次登录-手机端

登录地址

<http://m.lnzyxh.cn/>

操作说明

1. 点击“登录”



初次登录-手机端

操作说明

1. 输入报名时使用的手机号
2. 输入密码，默认密码：
11111111 (共8个1)
3. 点击“智能检验”
4. 点击“登录”



初次登录-手机端

操作说明

1. 点击“正在学习”中的课程
2. 初次学习时系统会弹出提示，点击“确定”后系统会自动跳转至完善资料界面



完善资料-手机端

操作说明

1. 点击“人像照片”行的头像
2. 选择“拍照”或从“照片图库”中选择照片。（注意：拍照/头像最好选用白色背景）
3. 拍摄/上传身份证正面照片
4. 拍摄/上传身份证反面照片
5. 检查其他信息是否需要调整或修改，确认无误后点击页面最下方的“提交”



日常学习-手机端

操作说明

方式一：从首页直接点击进入“正在学习”中的课程

方式二：点击右下角“个人中心”后，从“我的必修课”中进入课程



日常学习-手机端

操作说明

1. 点击需要学习的章节“继续学习”
2. 点击“播放”按钮



二、电脑端操作说明

登录地址:

<http://www.lnzyxh.cn/>

初次登录-电脑端

登录地址

<http://www.lnzyxh.cn/>

操作说明

1. 点击“学员登录”



初次登录-电脑端

操作说明

1. 输入报名时使用的手机号
2. 输入密码，默认密码：
11111111 (共8个1)
3. 点击“登录”



初次登录-电脑端

操作说明

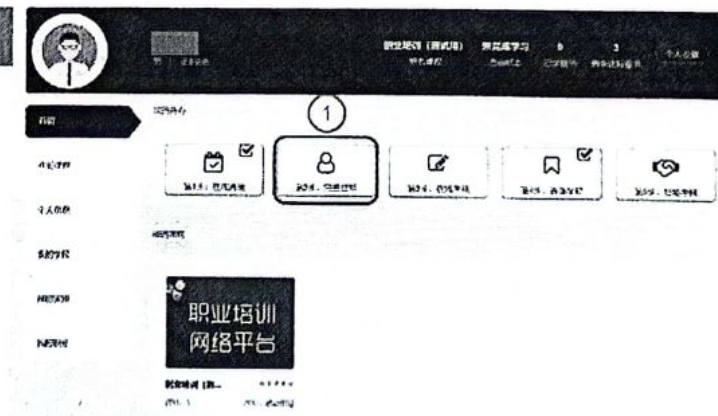
1. 点击页面右上方“个人中心”
2. 点击下拉列表中的“个人中心”



完善资料-电脑端

操作说明

1. 点击“完善资料”选项



完善资料-电脑端

操作说明

2. 拍摄/上传身份证正面照片

3. 拍摄/上传身份证反面照片

注：系统会对身份证信息进行识别，请根据系统操作，确保照片清晰。



完善资料-电脑端

操作说明

4. 点击头像上传区域选择或拍摄照片 (注意：拍照/头像最好选用白色背景)



完善资料-电脑端

操作说明

5. 照片上传显示完成并确认其他信息无误后，点击页面下方“提交”



日常学习-电脑端

操作说明

方式一：从网站首页直接点击右侧“我的学习进程” - “继续”



日常学习-电脑端

操作说明

方式二：进入“个人中心”后，从“我的课程”点击进入



日常学习-电脑端

操作说明

1. 点击需要学习的章节“继续学习”
2. 点击“播放”按钮



附件 3

辽宁省技能人才评价考评员在线考试考生操作手册

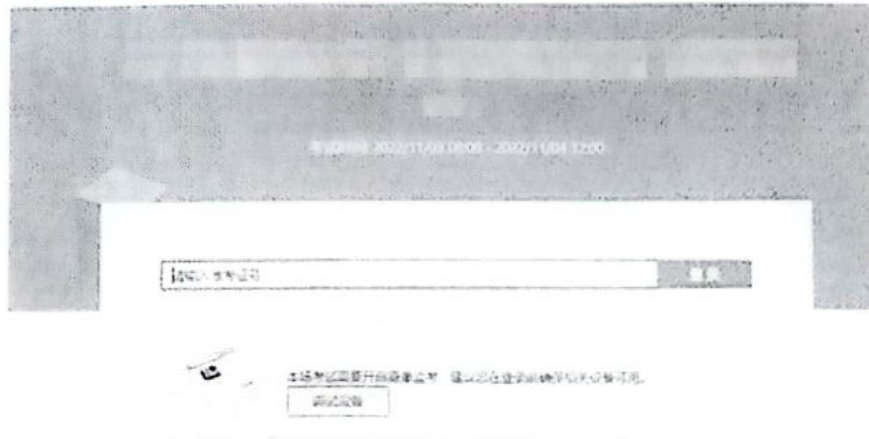
为了使考生了解并熟悉考试系统、在线考试操作流程、以及如何搭建考试系统等具体操作进行说明。

一、考试登录和调试

考前测试链接：<https://eztest.org/exam/session/334774/>

考核链接：<https://eztest.org/exam/session/334775/>

考核和考核测试使用在线考试设备，在浏览器中打开考核链接，如下图 1 所示。



(图 1)

PC 端推荐使用浏览器如下：

Chrome、Edge、Safari

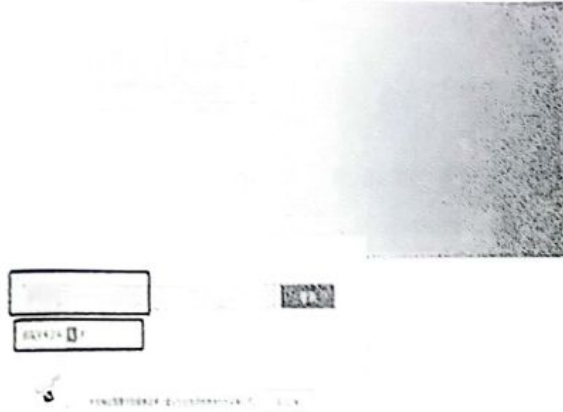
移动端推荐使用浏览器如下：

操作系统	IOS	Android	华为鸿蒙
系统版本	IOS 13+	Android 10+	HarmonyOS 2+
浏览器	Safari、Chrome	Edge、Chrome、华为花瓣	华为花瓣、Edge

一、在线考试流程

1. 考试登录

- 1) 在浏览器中粘贴考试链接，请考生注意查看通知。
- 2) 根据通知，在允许登录的时间段内，输入准考证号即考生本人身份证号登录（如下图2所示）。



(图2)

注：若未到允许登录时间，则界面上会提示考生当前距离开考时间还有多久。

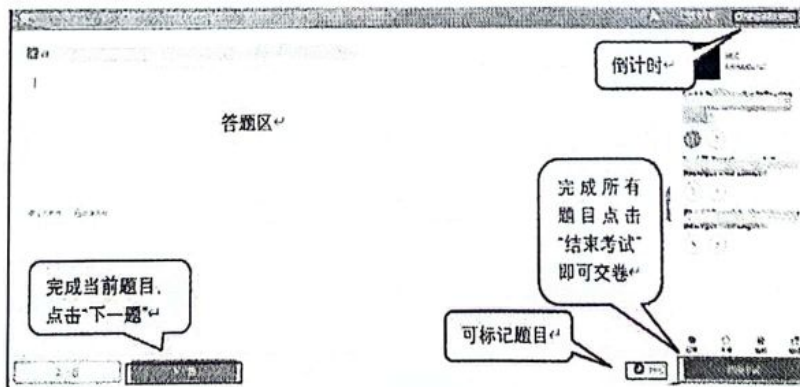
2. 信息确认

完成登录后，考生确认自己的基本信息（根据实际考试基本信息为准，下图仅为样图），点击确定按钮继续（如下图3所示）；



(图 3)

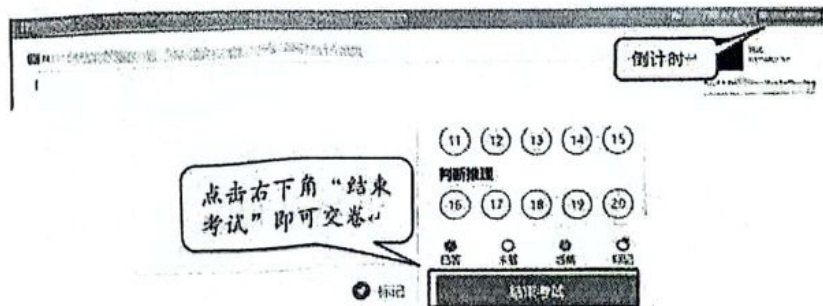
1) 点击开始考试，进入考试界面（如下图 4 所示）；



(图 4)

2) 考试界面会显示考试剩余时间。

3) 答题结束后，考生可以后点击界面右下角的“结束考试”按钮交卷。（如下 5 所示），



(图 5)

附件 4

在线考试违纪处理规定

为严肃在线考试的考风考纪，明确在线考试过程中考生的行为要求及处罚依据，制定了以下违纪处理规定，考生应熟知并严格遵守。

一、发生以下行为时，虽未涉及违纪，但对考试的严肃性及考试形象造成不利影响，监考将予以提醒，并要求改正。

- 1.衣着不整齐；
- 2.考中吃东西、抽烟。

二、发生以下行为时，将被警告 2 次，第 3 次发生时将被视为违纪行为成立。

- 1.佩戴口罩、墨镜等遮挡面部；
- 2.偏离摄像范围，导致监控视频中无法完整观测到考生行为。

三、发生以下行为时，将被直接判定为违纪。

- 1.使用手机、pad 等电子设备；
- 2.出现他人，涉嫌协助作答；
- 3.拨打、接听电话。

四、发生以下行为时，将被判定为严重违纪，将被终止考试。

- 1.拍摄电脑屏幕，涉嫌获取考试内容的；
- 2.出现与考试相关的音频内容，涉嫌讨论考试内容的；
- 3.再次出现“他人涉嫌协助作答”行为的；
- 4.再次出现“拨打、接听电话”的。